



FUKUYAMA

CITY
HOSPITAL

看護部案内

2026

福山市民病院 理念

質の高い安全な医療を通じて
「安心と生きる力とやすらぎ」を地域に
提供するとともにこころ豊かな医療人を育成する



福山市民病院 看護部理念

日々の看護を見直し、自己を磨き、
ぬくもりの届く看護をしよう

ますます高度化・複雑化する医療や看護に対応するために、
スタッフ一人ひとりが専門性を発揮し、責任ある行動で、
患者さんにぬくもりの届く看護を目指していきます。



「看護部長からのメッセージ」

看護部長 認定看護管理者 内田 朋子

あなたにとって【ぬくもりの届く看護】とは、なんですか？

福山市民病院は、救急医療・がん医療・各診療科の高度専門医療を特色とする506床の病院です。新採用職員の方々に望むのは、新人であっても急性期医療を提供するチームの一員として、「自ら考えて行動できる自律型人材」を目指すことです。

これからの福山市民病院は、増改築事業に伴う周産期母子医療センターの開設など、新たな機能の獲得のために『あなたの力』を必要としています。人と人とのつながりを大切に、確かな知識と技術で【ぬくもりのある看護】を提供できる看護師になってほしい。福山市民病院で医療・看護を提供する仲間として、一人ひとりの成長を支援していきます。

共に頑張っていきませんか？

当院の特徴

福山市民病院は
以下の3つを大きな柱とし、
地域の中核病院としての役割を担っています。

救急医療

救命救急センターを併設し、福山・府中二次保健医療圏の三次救急医療体制の中心的な役割を担っています。また、岡山県西部地域からも重症外傷での搬送を多く受け入れています。重症外傷では放射線科医によるTAE（経皮的血管塞栓術）、整形外科・形成外科・脳神経外科による緊急手術、心筋梗塞・脳梗塞等では循環器内科・心臓血管外科・脳神経外科など、他科の専門医との円滑な連携により、救急患者に対応しています。また、2018年12月よりドクターカーの運行を開始し、救急医療を地域に届けています。



がん医療

2006年より国指定の地域がん診療連携拠点病院に指定されており、2020年度からは地域がん診療連携拠点病院（高度型）の指定を受けました（2023年4月から高度型は制度上廃止）。2025年のがんに対する手術は年間約2,500件、外来化学療法件数は約8,500件でした。また、2019年に、これまでの「緩和ケアチーム」「緩和ケア病棟」「緩和ケア外来」等を統合し、診断時から迅速かつ適切な緩和ケアを切れ目なく提供するため、「緩和ケアセンター」を開設しました。



高度専門医療

地域医療を牽引する中核病院として、近隣では難しい症例や高難度手術にも対応すべく、各診療科とも最新の医療に取り組んでいます。低侵襲で安全性の高い腹腔鏡手術、小腸・カプセル内視鏡や肝臓超音波内視鏡、PET-CTなどをはじめ、2014年12月に手術支援ロボット「ダビンチSiサージカルシステム」を導入し、2023年8月からは「ダビンチXiサージカルシステム」2台が稼働しています。2015年11月から放射線治療装置「True Beam STx」が稼働しており、医療機器も充実しています。また、2016年4月から継続して大学病院本院に準じる機能を有する病院として、『DPC特定病院群』に指定されています。「がん医療」・「救急医療」を可能とする「高度専門医療」の充実強化により、地域住民の皆さまにより安全で安心な医療を提供していきます。



先輩看護師からのメッセージ

救命センターICU

私は一般病棟での経験を経て、救命救急センターICU病棟へ異動し、現在5年目になります。

ICU病棟では乳児から高齢者まで、地域で最も重症度の高いすべての診療科の患者さんを受け入れ、生命の危機に直面する場面での看護を担っています。一般病棟とは異なる環境に、当初は怖さや迷いを感じることもありましたが、先輩看護師からの助言や支えを受けながら、一つひとつ経験を積み重ねてきました。努力して身に付けた知識や技術は、今の自分の大きな自信となっています。困ったときにすぐ相談できる環境が整っており、若手看護師でも安心して成長できる職場です。

救急・急性期看護に興味のある方、ぜひ一緒に働きましょう。皆さんとお会いできるのを楽しみにしています。



本館4階病棟

私は泌尿器科、脳神経外科の混合病棟で働いています。短い入院期間の中でも患者さんやご家族の置かれている状況を理解し、個々の思いに寄り添いながら看護を行うことを大切にしています。人の命が関わる場であり、厳しいと感じることも少なくありませんが、先輩・後輩関係なく協力できる雰囲気があり、分からないことや困ったことも声に出しやすい病棟です。多職種とのカンファレンスでも、安心・安全な関わりや治療が行えるように一つのチームとなって患者さんのことを考えています。

日々、迷ったり悩んだり連続ですが、患者さんからの「ありがとう」の言葉に励まされることも多くあります。これからも、みなさんと一緒に学び続けながら、看護していけることを楽しみにしています。



手術・中材

私は手術室に在籍して17年目になります。家事や育児を両立しながら、多くの専門知識や手技を取得するのは大変ですが、支え合える仲間や、医師・多職種との連携を通し、緊急手術や複雑な手術を安全かつスムーズに乗り越えたときは、達成感・充実感を感じています。

私が手術室へ異動した当時は、大きく創を開ける開腹・開胸手術が主流でしたが、現在は侵襲が少ない小切開手術や鏡視下手術、ダビンチ手術（ロボット支援手術）が主流となっています。手術室看護師は患者さんと限られた時間の中で信頼関係を築き、人生の重要な局面を支える役割があるということ意識し、今後も患者さんの安心・安全を最優先に日々努めていきます。



あなたの夢をかなえるためにキャリアアップを支援します。

着実に成長できるよう、新人看護師研修や充実したバックアップ体制を用意しています。
 新人看護師研修では、看護大学・看護専門学校での基礎教育を基に、看護師として確実な知識と技術を身に着けるための研修を行います。研修を通してキャリアアップを目指しましょう。

クリニカルラダーに沿った研修を実施



レベルⅠ(新人)

基本的な看護手順に従い
 必要に応じ助言を得て
 看護を実践する

新採用研修

看護技術・接遇など

- 看護倫理Ⅰ
- リーダーシップ研修
- ローズナース研修



レベルⅡ

標準的な看護計画に基づき
 自立して看護を実践する
 ケアの受け手に合う
 個別的な看護を実践する

- 看護倫理Ⅱ・Ⅲ
- フィジカルアセスメント
フォローアップ
- リーダーシップ研修Ⅱ
- 院内留学



レベルⅢ

幅広い視野で予測的判断
 を持ち看護を実践する

- 看護記録
- リーダーシップ研修Ⅲ
- 看護倫理Ⅳ・Ⅴ

実習指導者研修
 専門看護領域

専門看護師(CNS)
 認定看護師(CN)
 特定行為研修



レベルⅣ

より複雑な状況において、
 ケアの受け手にとっての
 最適な手段を選択し、
 QOLを高めるための
 看護を実践する

- 看護倫理Ⅵ
- リーダーシップ研修Ⅳ

看護管理領域

看護管理者育成コース
 院外研修
 サードレベル研修
 セカンドレベル研修
 ファーストレベル研修

専門領域研修：がん化学療法看護・スキンケア・
 ELNEC-J・RRT育成プログラム

新人研修年間スケジュール

4月

新採用職員研修
 インジェクション
 仲間づくり



5月

フィジカルアセスメント



6月

輸液ポンプ・
 シリンジポンプの管理



8月

看護診断の基礎



9月

災害看護



私たちの看護を磨く 看護技術教育支援ツール

動画で確認

eラーニングの手順を
電子カルテでも確認



手順を動画で確認できるので、臨床現場をイメージしやすい。
事前に見ておくと、集合研修時にスムーズに取り組み、
早期に現場の基礎固めができます。

根拠が分かる看護手順をいつでも
確認することができます。

新人看護職員のお守り ブルーストラップ

当院の新採用看護職員は職員証にブルーのストラップを1年間着けます。病院の仕組みや業務にまだ不慣れであることを、看護師だけでなく、医師や他の医療従事者に知らせるためのものです。

全職員が新人看護師を温かく見守り、成長を支援していただけるような環境を提供しています。



10月

11月

1月

2月

3月

シミュレーション
(複数検温)

吸引・胃管の管理

気管挿管介助実習

ケーススタディ発表









1年の振り返り



新人看護師の1日



先輩と一緒に一日のスケジュールを確認しています。

-  8:20 情報収集
-  8:30 申し送り
-  9:00 点滴準備
-  10:00 検温 清潔ケア
-  12:00 リーダー看護師へ午前中の報告
昼休憩
-  14:00 検温 入院受け入れ 検査出しなど
看護記録の入力
-  16:00 リーダー看護師へ報告
看護記録の入力など
-  17:15 終業



わからないことは先輩に相談しながら行います。



チームで育成する新人教育システム 福山市民病院ローズシステム

●バックアップチームの構成

“ローズシステム”とは、チーム全体でローズナース(新人ナース)を教育・支援するシステムです。

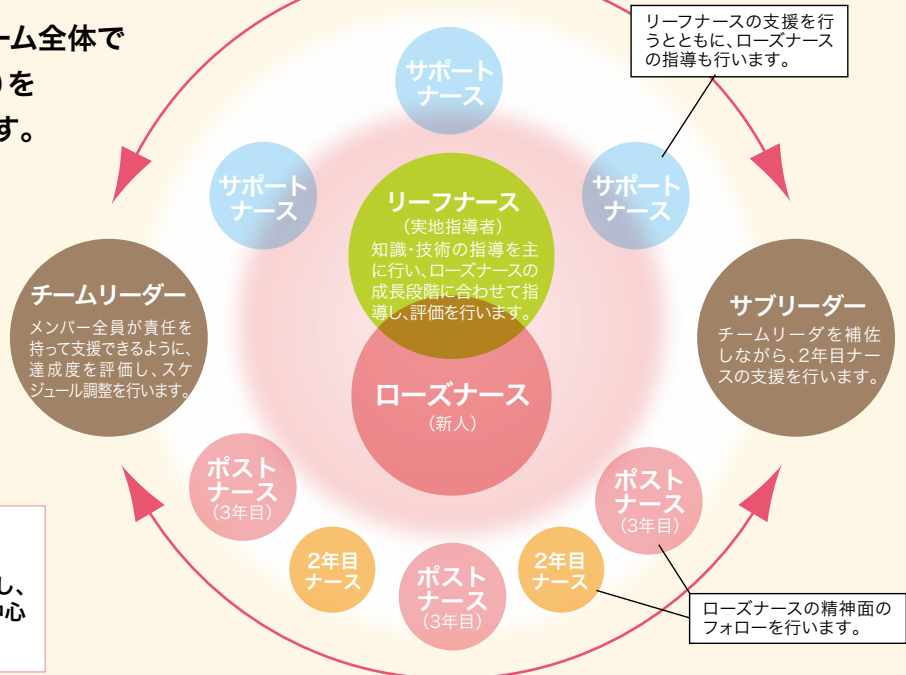


看護師長

副看護師長

主査(教育担当者)

ローズナースの指導計画を立案し、実施される研修の企画・運営を中心となって行います。



リーフナースの支援を行うとともに、ローズナースの指導も行います。

ローズナースの精神面のフォローを行います。

ローズナースを囲んで

リーフナース(実地指導者)

最初は戸惑うことや大変なことが多かったと思います。今では自分でアセスメントし行動できることも増え、患者さまに寄り添った看護ができていっているように感じています。新人さんの素敵な笑顔や優しい声かけに救われた患者さまも多いです。これからもさまざまなことを経験していくと思いますが、一緒に学んでお互い協力しながら成長していきたいと思っています。

リーフナース(実地指導者)

日々たくさんのことを経験し、できることが着実に増えました。独り立ちして不安なこともあると思いますが、責任感を持って前向きに頑張る姿を見て、私も一緒に成長していきたいと思っています。これからもサポートしていくので一緒に頑張っていきましょう。

ローズナース(新人)

夢だった看護師になって1年が経ちます。入職当初は毎日が初めてのことでばかりで不安でしたが、先輩方が優しく丁寧に教えてくださり、できることも増えてきました。一方で、自分の知識や技術不足を感じる場面も多く、まだまだ成長途中であると実感しています。日々勉強していくことの大切さを改めて感じており、今後も学び続けることで、より良い看護が提供できるよう努力していきたいです。

ローズナース(新人)

毎日緊張と不安でいっぱいでした。先輩方はいつも話しかけやすい雰囲気、わからないことや自信のないことがあるたびに声をかけてくださり、いつでも丁寧に教えてくれます。支えてもらいながら少しずつできることが日々増えてきたと感じています。これからも学ぶ姿勢を忘れず、患者さんにとって良い看護をしていくことができるよう頑張っていきたいです。

2年目ナース

入職当初は、日々緊張や不安を感じることもありましたが、さまざまな経験を重ねる中で、現在はより患者さんに寄り添った看護ができるようになってきたと感じています。技術面においても、一人に対応できることが増え、自身の成長を実感しています。まだ学ぶべきことは多くありますが、先輩や同期と支え合いながら、共に成長できるよう、より良い看護が提供できるよう努力していきたいです。

教育担当者

慣れない環境の中でも前向きな姿勢で、たくさんの経験を重ねることができています。任せられることも増え、確かな成長を感じています。今後も一つひとつの経験を大切に、自己を振り返りながら自分らしさを忘れずに頑張っていきたいです。これからも共に学び、成長できるよう病棟全体で支えていきたいと思っています。

チーム医療

患者さんを中心に、医師、看護師、薬剤師、管理栄養士、臨床検査技師、理学療法士、放射線技師などさまざまな専門職が一つのチームを構成して、組織横断的な活動を通して質の高い医療を提供しています。

褥瘡対策チーム

「褥瘡を作らない」「褥瘡を早く治す」を目標に、多職種と力を合わせて、褥瘡を作らないための「予防的ケア」・早期治癒を目指した「治療的ケア」を行っています。



RRT

RRS(ラビッドレスポンスシステム)コールを受けたRRTが、急変のリスクを回避するため介入を行っています。看護師が中心となって、心肺停止や院内急変を防ぐチームです。



DCT(認知症ケアチーム)

認知症ケアチームは認知機能が低下した患者さんが安心して療養できるよう、多職種と連携しながら入院生活のお手伝いをしています。また、せん妄の予防と対策にも積極的に取り組んでいます。



ICT(感染制御チーム)

週1回の院内ラウンドを行い、院内感染予防・防止のための指導をしています。患者さんだけでなく、医療スタッフなど病院に関わる全ての人を感染から守ることを目的に活動しています。



PCT(緩和ケアチーム)

がん患者さんの痛みや不安などの身体的・精神的苦痛をやわらげ、そのらしい生活が送れるように多職種と協働してサポートしています。



NST(栄養サポートチーム)

患者さんの栄養状態を改善することを目的に、食事や点滴の内容がより病状に合ったものとなるように検討しています。多職種で病棟ラウンドも行っています。



PLT(精神科リエゾンチーム)

"リエゾン"とはフランス語で「連携・橋渡し・つなぐ」を意味します。精神科リエゾンチームは入院中の患者さんのさまざまな精神・心理問題に対して専門性を活かしたチーム医療を行っています。



チームを支える スペシャリストたち

当院では高い専門性を身に付け、各分野で看護の実践・指導・相談を行うスペシャリストが活躍しています。現在、認定看護師は25人、アドバンス助産師6人が在籍し、看護ケアの広がりや質の向上を図ることに貢献しています。

【認定看護師】

Certified Nurse

【アドバンス助産師】

Advanced Midwife

認定看護師 (CN)

がん化学療法看護	3人	感染管理	2人
緩和ケア	3人	皮膚・排泄ケア	2人
乳がん看護	2人	摂食・嚥下障害看護	1人
救急看護	2人	糖尿病看護	1人
集中ケア	2人	がん放射線療法看護	1人
クリティカルケア	2人	認知症看護	1人
手術看護	1人	小児救急看護	1人
		透析看護	1人

【特定行為研修修了者】5人

スペシャリストの紹介は
こちらをご覧ください。



Specialist



東館4階病棟
アドバンス助産師

アドバンス助産師とは、標準的な助産ケアを自立して提供できる能力を持った専門家として、日本助産評価機構の認証を受けた助産師です。当院には現在6名のアドバンス助産師が在籍し、妊産褥婦に対して良質で安全な助産とケアを提供できるよう取り組んでいます。

私たち助産師は、院内だけでなく、医療連携している施設での妊婦健診、福山市の出産準備教室、近隣の学校でのいのちの授業の開催など、地域の周産期医療に寄与しています。助産師の仕事は、命の誕生の場に立ち会うなど患者さんやご家族と喜びを共有できる一方、患者さんの辛い気持ちに寄り添う仕事でもあります。笑顔で退院された方も、辛い経験をされた方も、その後の人生を前を向いて歩んでいくことができるよう支援したいと思っています。

今後、周産期母子医療センターが設立される予定です。当院が周辺地域において周産期医療の役割拡大を期待される中、皆さまと共に成長していくことを楽しみにしています。

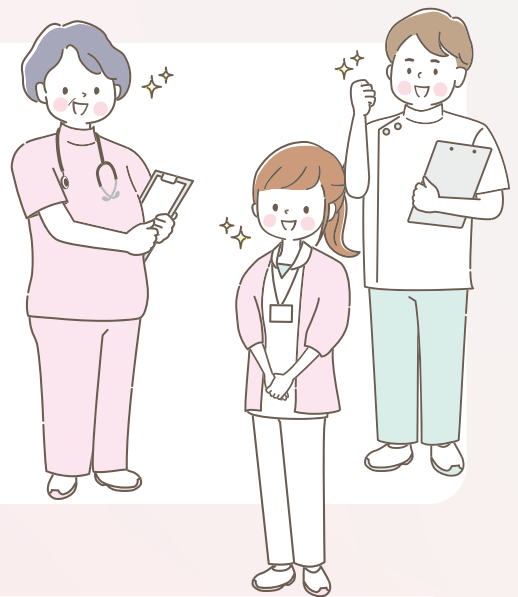
福山市民病院で働いたらここが聞きたい!

一人ひとりが看護職としての成長を
実感できるように支援しています!

Q 配属先は希望できますか?

A

基本的に新採用者は、一般病棟の配置となります。そこでまずは基本的な看護技術や看護実践能力を高めていきます。その後、所属部署の責任者と面接を行う中で、個人の目標や適性を考慮しながら配属先を決定しています。



Q 夜勤導入はいつから?

A

当院では、新人看護職員の夜勤導入の基準があります。夜勤の独り立ちを最終目標としてスケジュールを作成しています。入社してから3か月経過した6月頃から夜勤に入りながら、オリエンテーション研修を行い、11月～12月に夜勤の独り立ちを目指して指導しています。

Q 認定看護師にはどうしたらなれますか?

A

看護師免許取得後、実務経験が通算5年以上あり、うち3年以上は認定看護分野の実務が必要です。認定看護師教育課程を修了し、日本看護協会認定看護師審査に合格する必要があります。
当院では、在職期間が2年以上の者で部内での選考を行い、派遣を決定します。教育課程受験から在学中は出張扱いとし、授業料などの全面支援を行っています。

ワークライフバランスも大切に 働き続けられる職場を目指しています！

Q 福利厚生はどのようなものがありますか？

A

広島県市町村職員共済組合、広島県市町村職員共済互助会、福山市職員互助会に加入し、職員の福利厚生に係る制度として、主に次のようなものを受けることができます。

- 手当金の受給
- 祝金の受給
- 貸付制度の利用
- 助成制度の利用
- 各種提携施設の割引利用
- ・出産時
- ・育児休業時
- ・介護休業時 等
- ・結婚時
- ・出産時
- ・こどもの入学時
- ・結婚時
- ・出産時
- ・こどもの入学および修学時
- ・住宅取得時 等
- ・人間ドックおよびがん検診
- ・スポーツ観戦
- ・美術館観覧 等
- ・宿泊施設
- ・スポーツ施設
- ・文化施設
- ・健康増進施設



Q 出産育児のサポートは？

A

院内保育施設「ひまわり」を完備、病児・病後児保育もあります。

- 所在地：福山市民病院敷地内
- 対象：当院に勤務する職員が養育する小学校就学前までの乳幼児
- 開園日時：原則として
午前7時30分から午後7時30分まで
火曜日・木曜日は準夜帯・深夜帯も開園



院内保育施設「ひまわり」は、世代育成支援の一環として、仕事と育児の両立がしやすい環境を整備し、医療水準の向上を図ることを目的に開園されました。同年齢の子ども同士だけではなく、異年齢との関わりも大切にしながら、保育を行っています。



Q 結婚・出産しても仕事を続けることは可能でしょうか？

A

もちろん可能です。

多くの看護師が結婚・出産を経験した後も、継続して勤務しています。育児休暇、部分休業など一人ひとりに応じて、職場復帰を支えていく体制を整えており、安心して働けます。

助産師または看護師に採用されたら

3交代制(一部2交代制)

- 看護体制** 固定ナーシングチーム
継続受け持ち制
- 勤務時間** 日勤/8:30~17:15
準夜勤/16:30~1:15
深夜勤/0:30~9:15
- 勤務場所** 一般病棟/外来/救命救急センター/手術室・中央材料室
緩和ケア病棟/集中治療室

- 給料等** 看護師免許を取得し、卒業後すぐに採用された人の場合(見込額)2025年4月1日現在

	区分	給料	主要手当	合計
助産師	大学卒(修業年限4年)	272,200円	65,782円	337,982円
看護師	大学卒(修業年限4年)	270,800円	66,556円	337,356円
	短大卒(修業年限3年)	266,900円	66,040円	332,940円
	短大卒(修業年限2年)	263,400円	65,554円	328,954円

- 主要手当** ○特殊勤務手当(深夜勤務手当) ○時間外勤務手当 ○夜間勤務手当

- ※ 福山市一般職員の給与に関する条例等の規定により支給します。
- ※ 上記の例は、2025年(令和7年)4月1日現在で、深夜勤4回、準夜勤4回、時間外勤務を10時間行った場合の金額です。
- ※ 採用時の初任給は、職種、採用者の学歴、資格取得後の経験年数に応じて異なります。



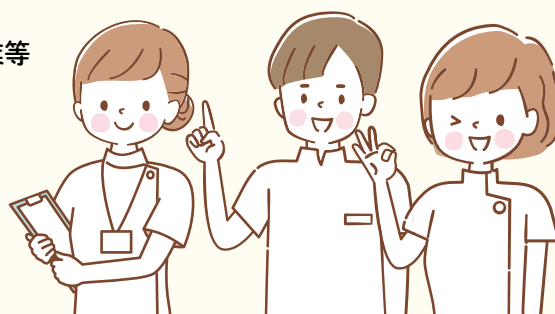
環境イメージキャラクター
「くわいちゃん」

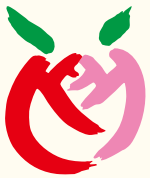
●各種手当

- 住居手当(アパート等の場合、上限28,000円)、通勤手当(交通用具の場合、上限38,700円)、期末・勤勉手当(年間4.65月分)、扶養手当等

●休暇等

- 年次有給休暇(20日)、こども看護休暇(こども1人につき5日)、結婚休暇(10日)、産前産後休暇、その他の特別休暇、育児休業等



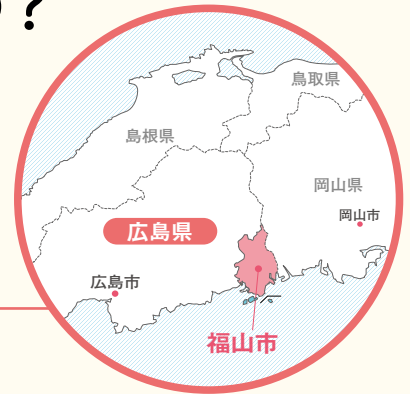


福山市ってどんなまちなの？



ばらのまち福山
イメージキャラクター「ローラ」

広島県の東南部に位置する“福山”は、人口45万人の中核都市です。温暖で過ごしやすい気候であり、四季折々のイベントが楽しめます。また、瀬戸内の歴史と文化、風光明媚な自然、そしてばらの香りがするまちです。福山市の魅力を一部ご紹介します。



観光

鞆の浦

瀬戸内海国立公園を代表する景勝地。ノスタルジックな港町には見どころがたくさん！



福山城

歴史とロマンの街、福山を象徴する名所です。



ばら公園

福山市の花は「ばら」。春には競い合うように咲き誇ります。2024年4月にリニューアルオープンしました。



阿伏兔観音

岬の断崖絶壁に建つ朱色の観音堂。自然と調和した景観を作り出します。



イベント

春はばら祭り・鞆の浦観光綱網、夏は二上りおどり大会やあしだ川花火大会、秋は菊花展覧会、冬は能登原とんどや鞆・街並みひな祭りなど、四季折々のイベントでたくさんの思い出をつくることができます。



福山ばら祭



あしだ川花火大会



鞆の浦観光綱網

季節になると街中にばらが咲き誇る
“100万本のばらのまち福山”であなたも大輪のばらを
咲かせてみませんか？



ローズふくやま

アクセスマップ Access map



交通のアクセス

- 山陽自動車道福山東インターより車で2分
「東城・府中」方面へ進んでください
 国道182号線に出られたらすぐ右折レーンにお入りください。
 「福山市街」方面からは右折が困難です
- JR福山駅より車で15分 バスで20分
 福山駅前2・8番乗場→福山市民病院下車



ばらのまち福山
イメージキャラクター
「ローラ」

福山市民病院

〒721-8511 広島県福山市蔵王町5丁目23-1

Tel. (084) 941-5151 FAX. (084) 941-5159
 [E-mail] shimin-byouin@city.fukuyama.
 hirosima.jp
<http://www.fc-hosp.jp/>



リサイクル適性 (A)

この印刷物は、印刷用の紙へ
リサイクルできます。