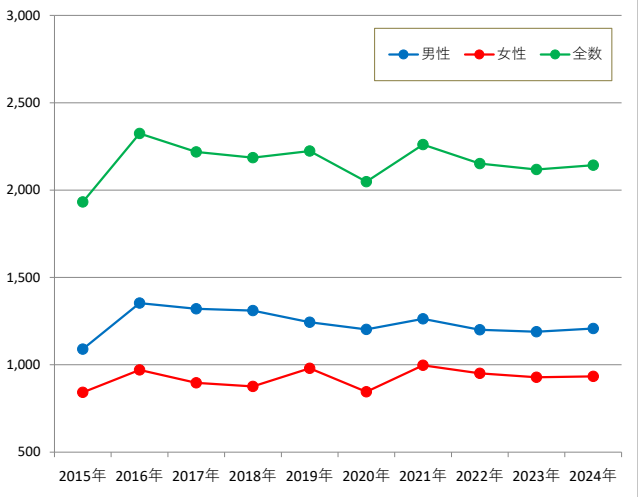


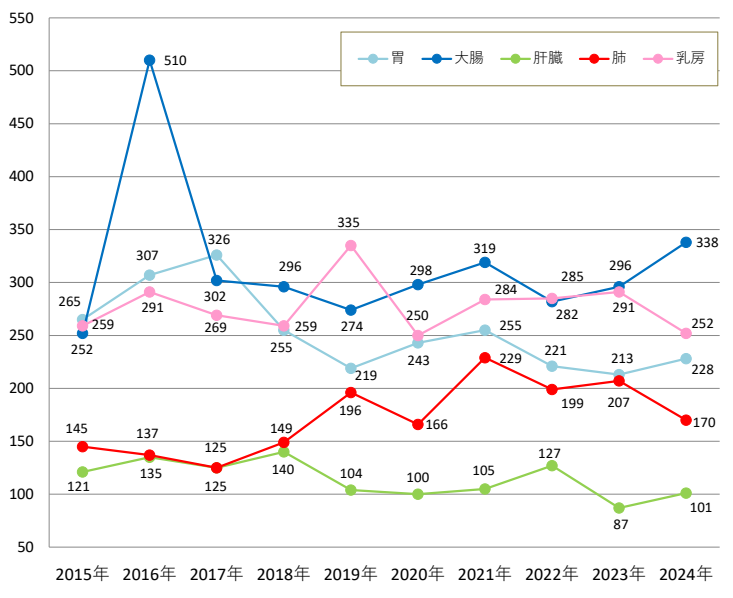
福山市民病院 院内がん登録集計表 -2024年診断症例-

広島県がん診療連携拠点病院共通様式

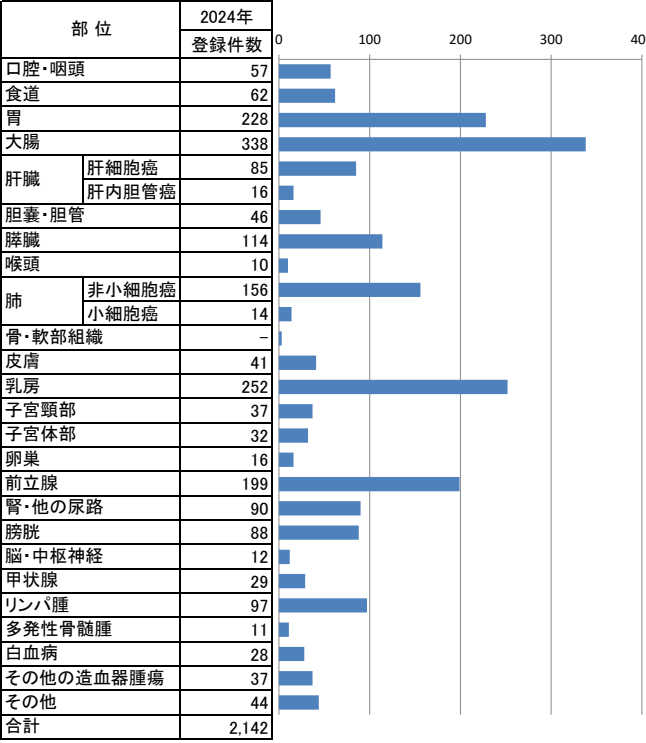
I 院内がん登録登録件数(2015年～2024年)



II 5大がん別・院内がん登録登録件数(2015年～2024年)

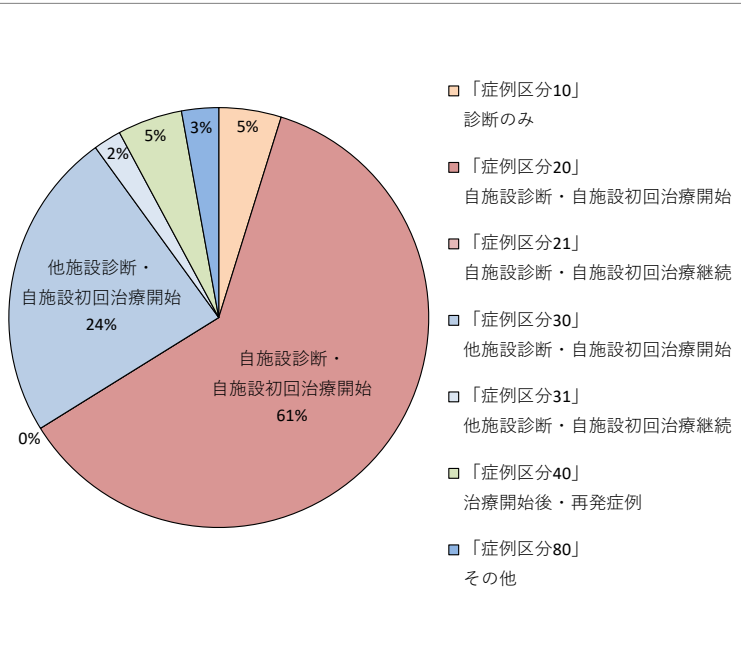


III 部位別 院内がん登録登録件数

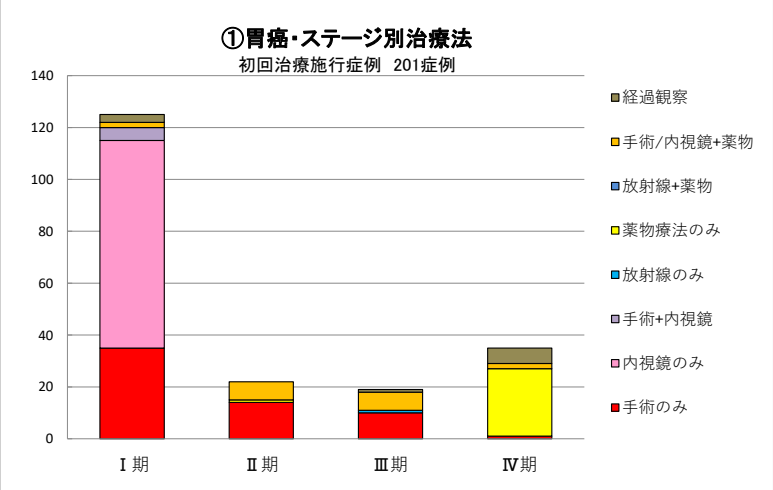


集計数値が3以下の場合は－(ハイフン)で表示

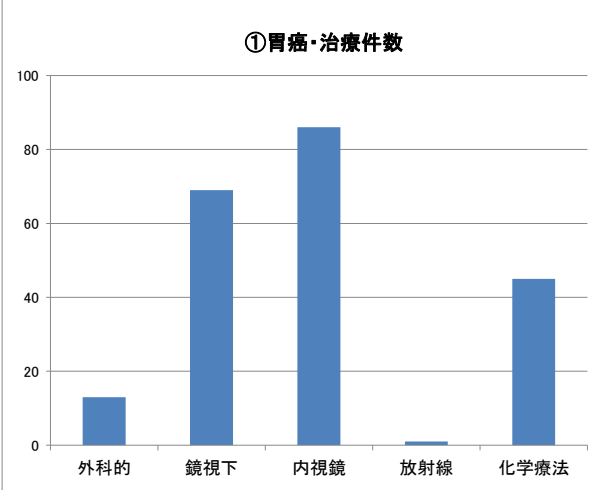
IV 症例区分別・登録割合(2024年)



V 部位別・ステージ別治療法(2024年)

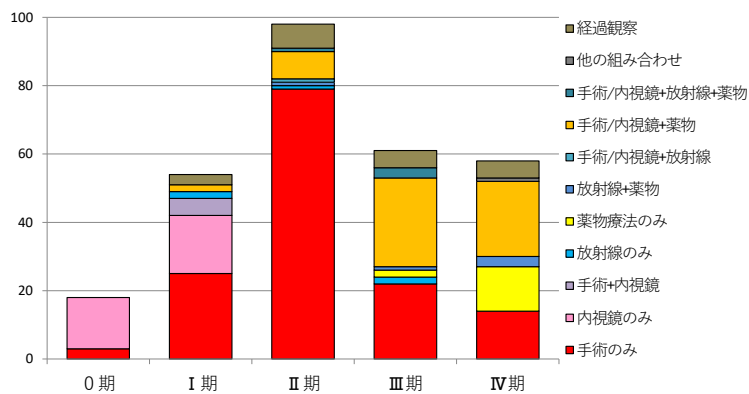


VI 部位別・治療件数(初回治療開始・継続含む)(2024年)

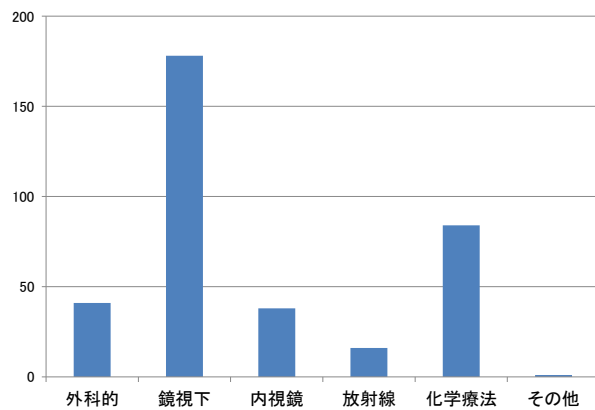


## ②大腸癌・ステージ別治療法

初回治療施行症例 289例

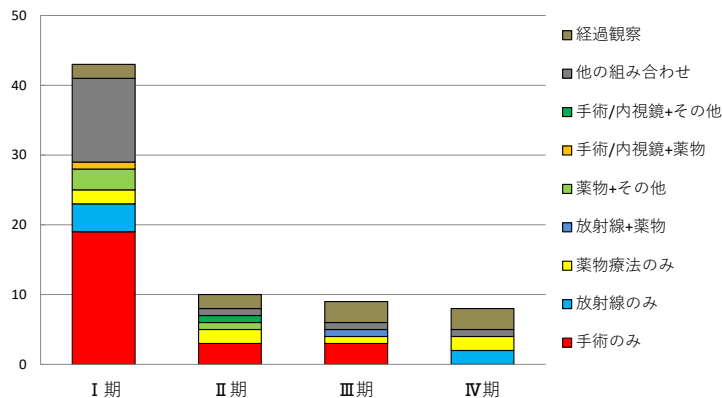


## ②大腸癌・治療件数

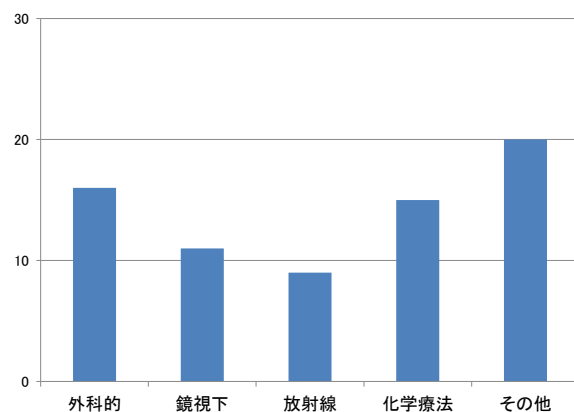


## ③肝細胞癌・ステージ別治療法

初回治療施行症例 70例

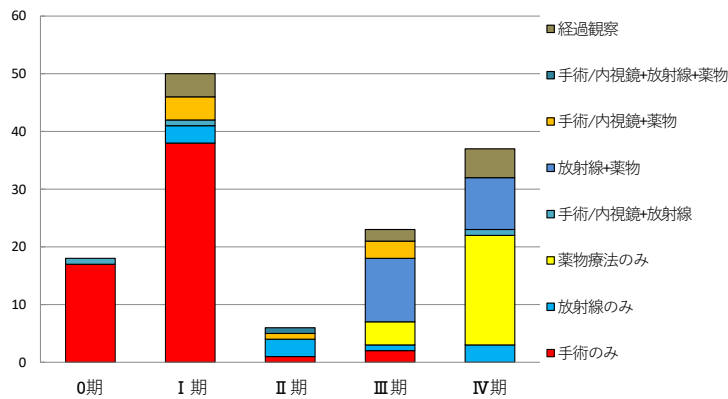


## ③肝細胞癌・治療件数

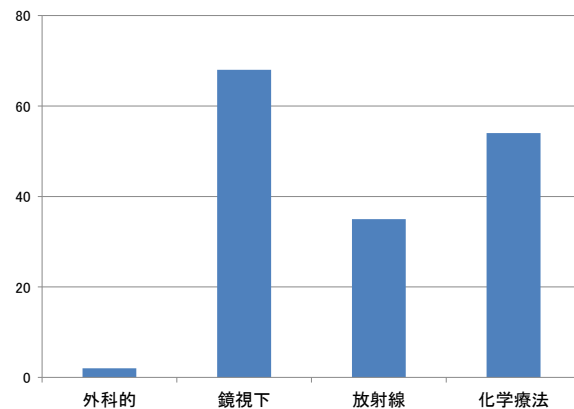


## ④肺非小細胞癌・ステージ別治療法

初回治療施行症例 134例

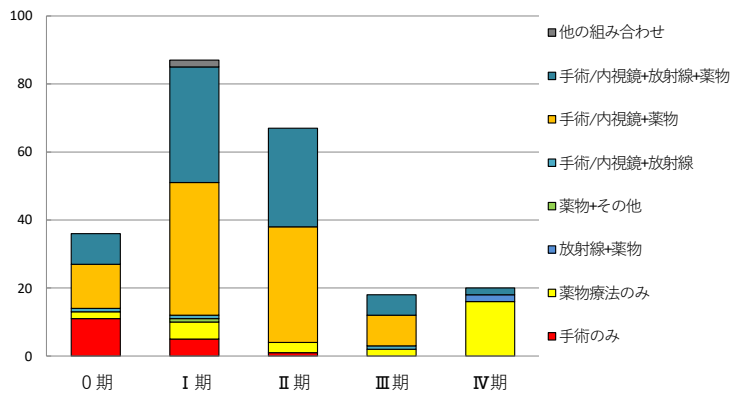


## ④肺非小細胞癌・治療件数

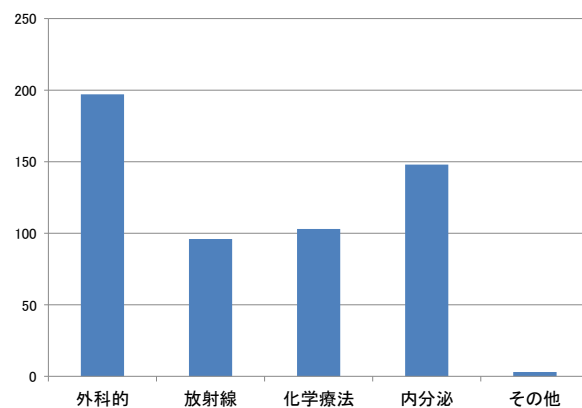


## ⑤乳癌・ステージ別治療法

初回治療施行症例 228例

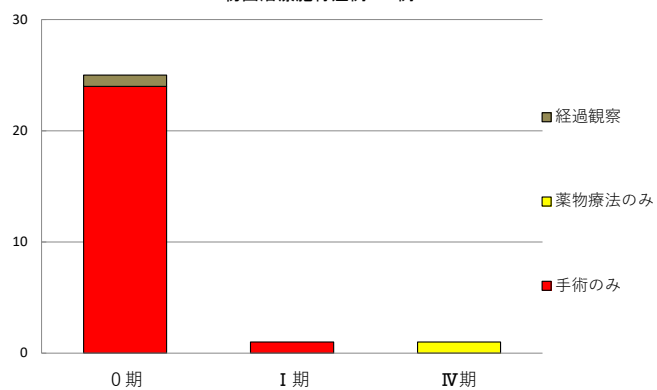


## ⑤乳癌・治療件数

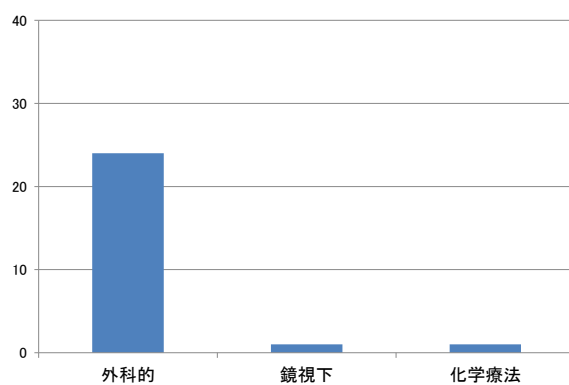


### ⑥子宮頸癌・ステージ別治療法

初回治療施行症例 27例

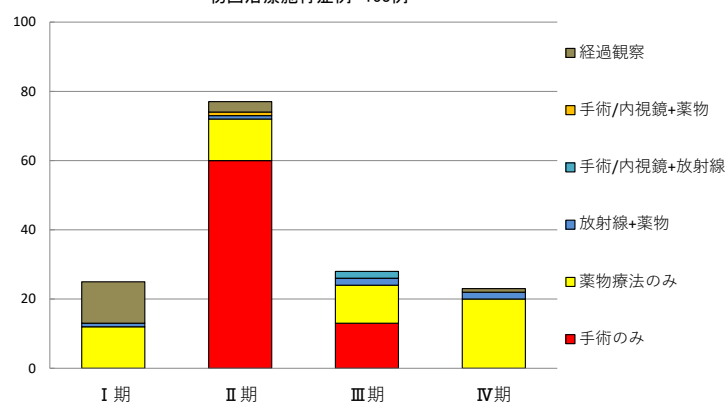


### ⑥子宮頸癌・治療件数



### ⑦前立腺癌・ステージ別治療法

初回治療施行症例 153例



### ⑦前立腺癌・治療件数

